

Begrippenlijst

Diploma's

De **Bachelor verpleegkunde** is aan beide zijden van de grens **vergelijkbaar**. De **MBO4 verpleegkundige** is een opleiding die vergelijkbaar is met de **HBO5 verpleegkundige**.

Let op, heb je een HBO5 diploma? In Nederland gebruiken organisaties de term "HBO" voor de bachelor opleiding.

De verzorgende IG is geen verpleegkundige maar kan meer verpleegtechnische handelingen stellen dan de Vlaamse zorgkundige. De **zorgkundige is dus niet vergelijkbaar met de verzorgende IG**. Over de grens solliciteren in deze functie is niet evident, laat je goed informeren op voorhand als je hieraan denkt.

Andere begrippen

- Burgerservicenummer = Rijksregisternummer
- Inkomstenbelasting = Personenbelasting
- Zorgverzekeraars = Ziekenfondsen/Hulpkas
- AOW-pensioen = Wettelijk pensioen

Meer weten?

Om je persoonlijke situatie in te schatten, raden we je aan uw profiel aan te maken op de site www.grensinfo.nl. Vervolgens krijg je dan extra informatie op basis van je persoonlijke gegevens.

Voor een persoonlijk gesprek kan je terecht bij een grensinfopunt in uw buurt.

Meer info vind je ook op Team Grensoverschrijdend Werken en Ondernemen (GWO): 0800 - 90220 (belastingdienst.nl)

Links

- <https://grenzinfo.eu/nl/informaties/werken-in-een-buurland/werken-in-belgie/>
- www.grensinfo.nl
- www.werk.nl
- www.vdab.be
- www.zz.nl
- startpuntgrensarbeid.benelux.int
- https://www.belastingdienst.nl/wps/wcm/connect/bldcontentnl/standaard_functies/prive/contact/belastingtelefoon_bellen/team_grensoverschrijdend_werken_en_ondernemen_gwo

Onze partners



Verdubbel je
kansen in de zorg

**CONTACTEER JE GRENSINFOPUNT
OF EURES ADVISEUR**

grenzinfo.eu/eus

Werken in de zorg in de grensregio

Wonen in België en werken in Nederland

Woon je in de grensregio, kijk dan ook eens naar de mogelijkheden net over de grens. Ook daar vind je interessante werkgevers die op zoek zijn naar zorgprofessionals. Maar werken over de grens, hoe begin je eraan en waar moet je op letten? In deze folder gaan we in op waar je moet op letten. Ga voor specifieke vragen langs bij het grensinfopunt in je buurt voor kosteloze eerste hulp!

De weg naar het vinden van werk

Welke profielen zoekt de arbeidsmarkt?

In Nederland zoeken werkgevers vooral verpleegkundigen en verzorgenden IG.

Hoe vind je een job in Nederland?

Kijk op werk.nl, <http://www.zz.nl/vacatures> of <https://www.zeeuwsevacaturebank.nl/>

BSN nummer

Je hebt een burgerservicenummer (BSN nummer) nodig voor je sociale en fiscale gegevens in Nederland. Dit kan je aanvragen bij een Nederlandse gemeente. Inschrijving is gratis.

Minimumloon

Het minimumloon in Nederland bedraagt circa 1700EUR bruto.

Vakantie

In Nederland krijg je direct vakantiedagen op basis van je aantal uren dat je per week werkt. Dit is anders dan in België. Deze vakantierechten zijn niet overdraagbaar naar België. Als je terug in België gaat werken zijn je prestaties van het voorgaande jaar in België bepalend. Zijn die er niet dan heb je geen verlof opgebouwd voor België.

Er zijn daarnaast nog 10 feestdagen. Feestdagen die vallen in het weekend worden niet gecompenseerd.

Reiskosten

In Nederland kan je een vergoeding krijgen voor reiskosten als je met de wagen naar het werk komt. Informeer je bij je werkgever.

Soorten contracten

Je kan een contract krijgen voor bepaalde of onbepaalde tijd. Bij een voltijdse functie in Nederland werk je gemiddeld 36h per week.

Belastingen

Dubbele aangifte

Je moet in Nederland én België een aangifte indienen. In bepaalde gevallen kan je gebruik maken van de **fiscale voordelen uit Nederland**. Check dit op <http://www.belastingdienst.nl/internationaal>

Je wordt niet dubbel belast. In België zal je in principe enkel gemeentebelasting betalen.

Hoe doe je je belastingaangifte in Nederland?

Je krijgt hiervoor een **gebruiksnaam en wachtwoord** toegestuurd, of je doet dit via je Digi-D als je die hebt. Kreeg je geen login, dan kan je dit aanvragen bij <http://www.belastingdienst.nl/internationaal>

Bruto-netto calculator

Een eerste indruk van je nettoloon kan je krijgen op loonwijzer.nl

Wat is je diploma waard?

Diploma-erkenning en BIG-registratie

Om in Nederland te werken laat je je **diploma erkennen**. NUFFIC beoordeelt de bachelor en universitaire opleidingen. SBB beoordeelt de andere vormen van onderwijs zoals het middelbaar beroepsonderwijs. <https://www.bigregister.nl/buitenlands-diploma>

Wil je als **verpleegkundige** aan de slag moet je je ook **laten registreren in het BIG-register**. Volg de advieswijzer: BIG-register - Advieswijzer (bigregister.nl)
Is je diploma ouder dan 5 jaar moet je zoals NL verpleegkundigen voldoen aan ervaringseisen.

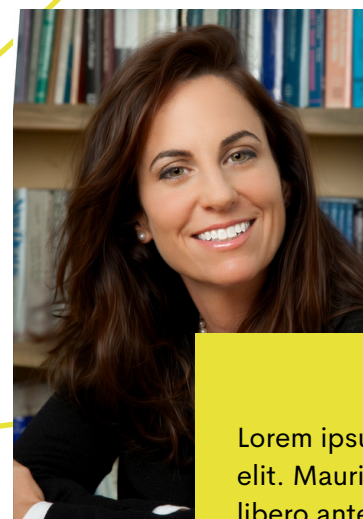
Vergelijking diploma's

Het **diploma zorgkundige is niet 1-op-1 vergelijkbaar met de verzorgende IG**. Op basis van ervaring en beroepskwalificaties wordt geval per geval bekeken of u aan de slag kan. Vul het aanvraagformulier "erkenning beroepskwalificaties en verklaring vakbekwaamheid" in en de "bijlage beroepscompetenties verzorgenden IG".

Erkenning gebeurt op basis van opleiding, werkervaring en eventuele cursussen. Indien er geen erkenning komt worden er compenserende maatregelen voorgesteld.

[Meer info](#)

LET op, een erkenning kan gauw 4 maand duren.



Getuigenis

Lorem ipsum dolor sit amet, consectetur adipiscing elit. Mauris lacinia vitae tellus in vestibulum. Nunc libero ante, scelerisque pulvinar posuere in, egestas quis risus. Integer faucibus facilisis tellus.

Donec id eros pellentesque, ultrices magna in, vulputate elit. In tincidunt malesuada nisl, eget sagittis massa viverra vel. Nullam gravida metus a orci tempus finibus vitae id erat. Etiam enim libero, scelerisque vel tincidunt vel, porttitor ac enim. Sed mattis luctus eleifend. Nullam hendrerit risus turpis, sed sollicitudin felis posuere id. Sed eleifend purus at laoreet imperdiet. Nulla luctus purus id dui lacinia fermentum. Orci varius natoque penatibus et magnis dis parturient montes, nascetur ridiculus mus.

Sociale zekerheid

Zorgverzekering

Als je in België woont en in Nederland werkt moet je je in Nederland verzekeren voor medische zorg. Je moet binnen de 4 maand na de eerste werkdag een **zorgverzekering afsluiten bij een Nederlandse zorgverzekeraar**. Hou er rekening mee dat dit al gauw 100-150EUR per maand kost. Kijk bij de rijksoverheid voor de soorten aanbod. Via <http://www.independer.nl> of <http://www.pricewise.nl> kan je aanbieders vergelijken.

Je kan nog steeds aangesloten blijven bij een Belgisch ziekenfonds of de Hulpkas.

Onder bepaalde voorwaarden kan je gebruik maken van de Nederlandse kinderbijslag, kindgebonden budget en de kinderopvangtoeslag. De Nederlandse kinderbijslag ligt lager dan de Vlaamse. Laat je informeren in een grensinfopunt als je hier vragen over hebt.

Pensioen

Als je werkt in Nederland bouw je er ook AOW-pensioen op. Dit is het Nederlands basispensioen.

Ziekte en arbeidsongeschiktheid

Je meldt je ziek bij je werkgever. Je werkgever is verplicht je loon door te betalen (afh. van de CAO is dat aan 70% tot 100%) voor een periode van 2 jaar. Je werkgever zal regelmatig contact opnemen tijdens je ziekte om te kijken of je terug aan de slag kan.

Werkloosheid

Bij volledige werkloosheid vraag je een werkloosheidsuitkering aan in België. Bij gedeeltelijke werkloosheid vraag je dit in Nederland aan.

Wat bij stages?

Denk je aan een stage over de grens? In Nederland is het vaak de gewoonte om een betaalde stage te voorzien. Dit kan een impact hebben op je kindergeld, sociale zekerheid en belastingen. Check deze stagetool : Stage adviestool - Grenstech

In Nederland bestaat de BOL (beroepsopleidende leerweg) met nadruk op leren, en de BBL beroepsbegeleidende leerweg) met nadruk op werken.

Je kan op <http://www.stagemarkt.nl> terecht om erkende leerbedrijven te vinden. Ook via de stagemodule van grensmatch kan je in contact komen met bedrijven: Vind jouw stageplaats met GrensMatch | GrensMatch

LET op: schoolvakanties in Vl en NI lopen niet gelijk.